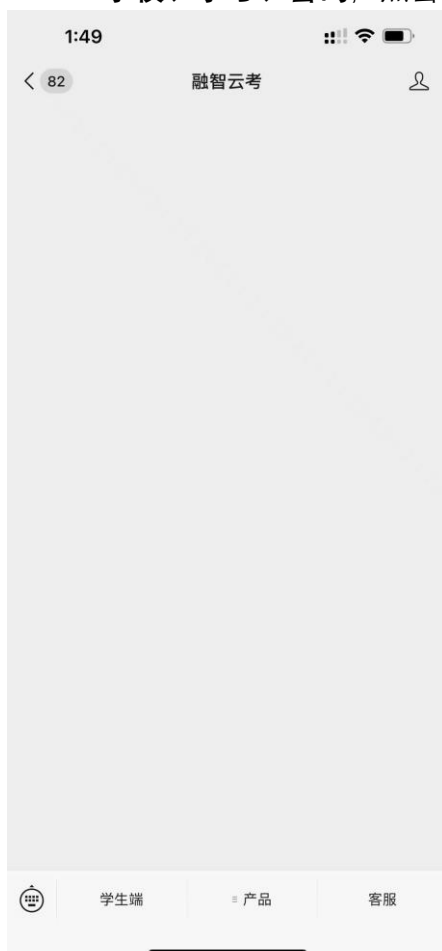


学生手机端考试操作说明

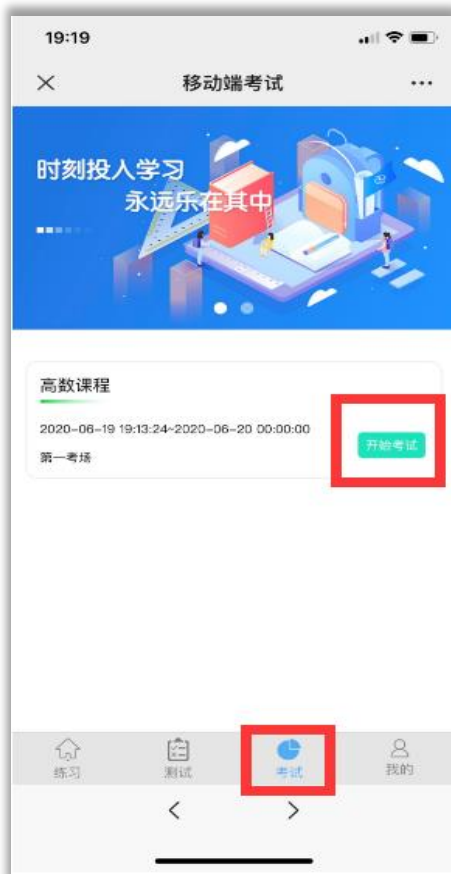
- 1、在手机微信中搜索“融智云考”或扫描下方二维码，关注公众号：融智云考。



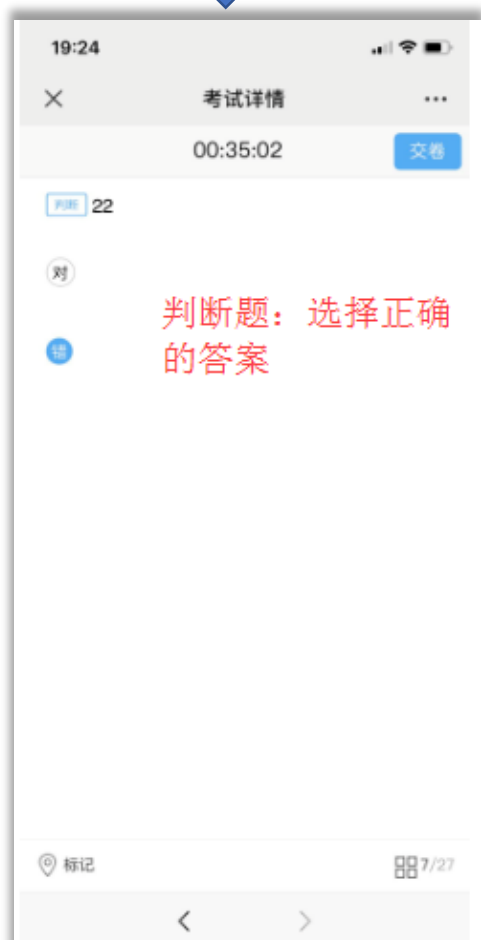
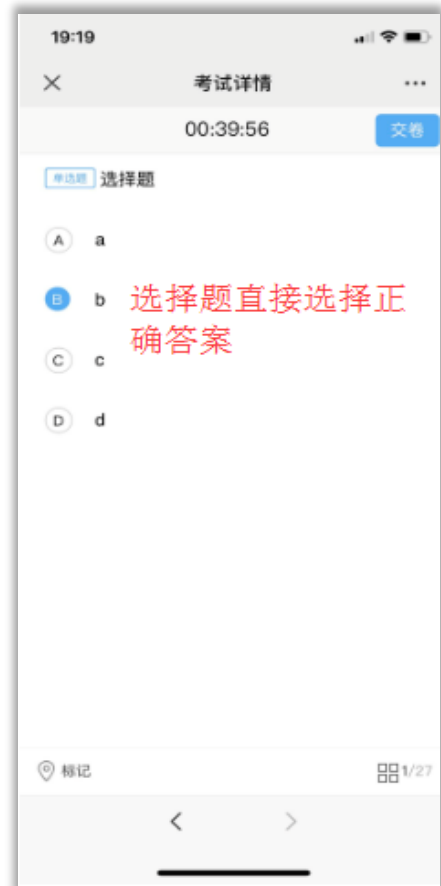
- 2、进入公众号，点击：学生端，输入自己的学校、学号、密码，点击登录

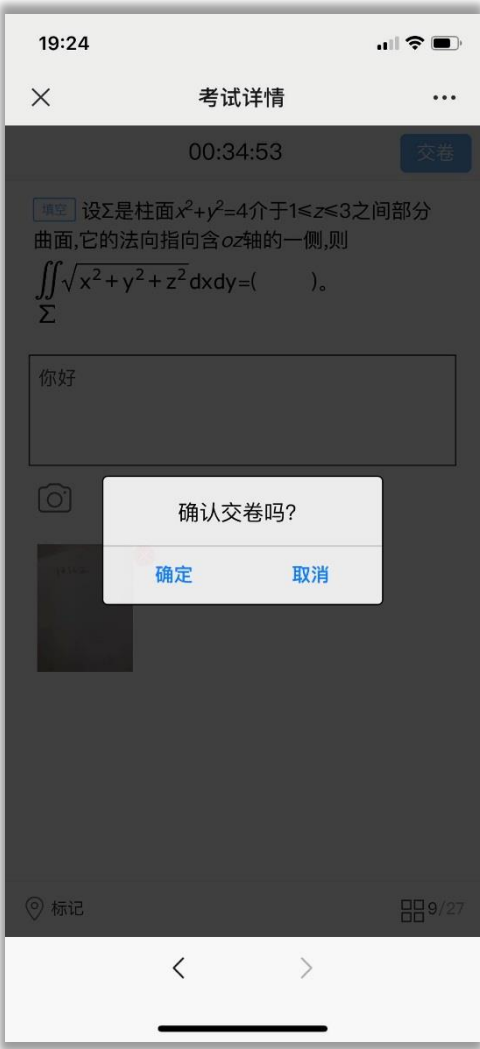
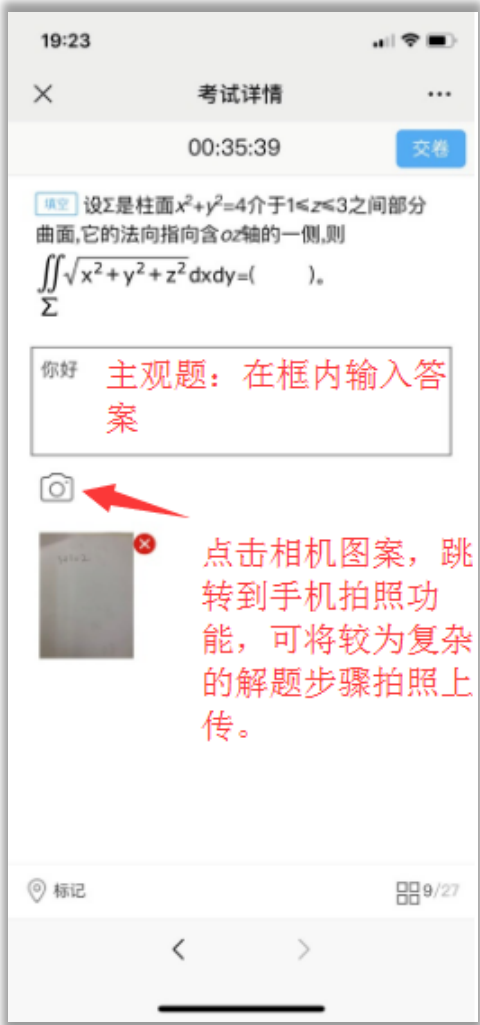


- 3、 登录进入后，点击界面下方的：**考试模块**，可看到开放的考试科目，点击相应的考试，即可进入考试界面。



- 4、 进入考试后直接点击选项即可以选择答案，左右划动可以切换题目，倒计时结束自动交卷，做答完成也可以点击：**交卷按钮**。





确认作答无误后，点击右上角的交卷按钮，会提示确认交卷或取消。点击确定，交卷成功考试完成

- 注意事项：
- 1. 考试信息在开考前一个小时可以看到。
 - 2. 如果题目或者答案显示不完整，调整手机界面缩放的大小。
 - 3. 中途如果卡顿可以退出微信重新登录。
 - 4. 请务必确认作答完成后，在进行交卷。
 - 5. 中途网络异常，请尽快恢复网络继续作答。